

*OPÉRATION GRAND SITE
« CITÉ DE MINERVE, GORGES DE LA CESSÉ ET DU BRIAN »*

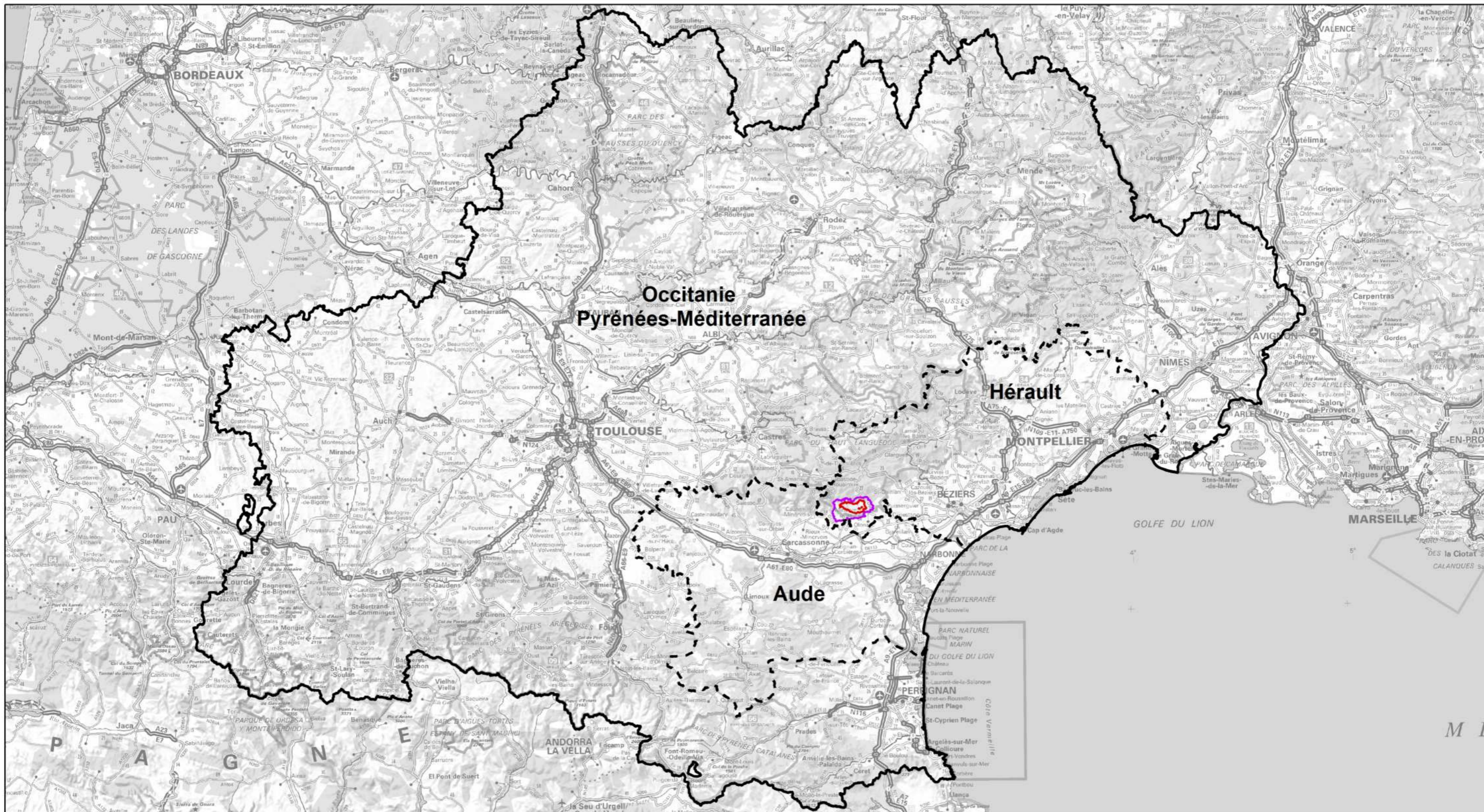
ATLAS
CARTOGRAPHIQUE



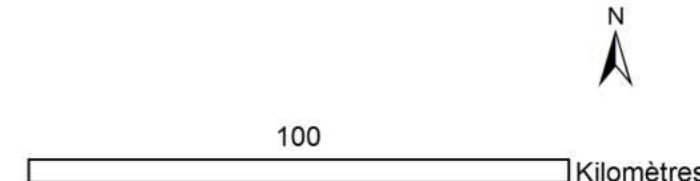
ATLAS CARTOGRAPHIQUE

Carte 1 : Localisation à l'échelle départementale et régionale	P. 5
Carte 2 : Localisation à l'échelle intercommunale	P. 6
Carte 3 : Communes du Grand Site	P. 7
Carte 4 : Périmètre du Grand Site	P. 8
Carte 5 : Géologie	P. 9
Carte 6 : Entités paysagères	P. 10
Carte 7 : Sites Natura 2000 et Grand Site	P. 11
Carte 8 : Patrimoine naturel	P. 12
Carte 9 : Patrimoine historique protégé	P. 13
Carte 10 : Documents d'urbanisme	P. 14
Carte 11 : Occupation du sol	P. 15
Carte 12 : Sites et itinéraires d'activités de pleine nature	P. 16
Carte 13 : Offre de visite	P. 17
Carte 14 : Offre d'hébergement et de restauration	P. 18
Carte 15 : Les enjeux sur l'aire d'étude du Plan de paysage	P. 19

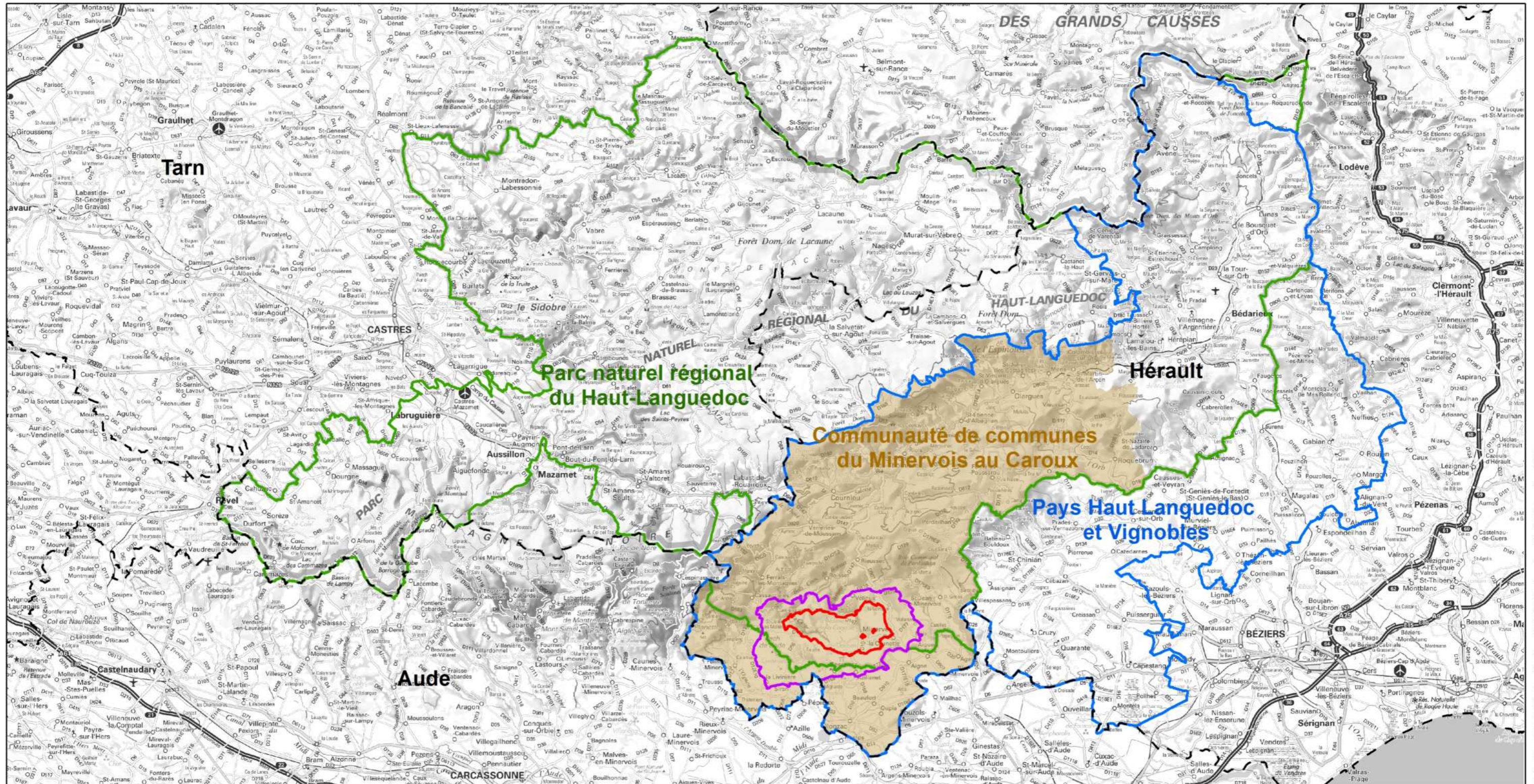
n°1- Grand Site "Cité de Minerve, gorges de la Cesse et du Brian" Localisation à l'échelle départementale et régionale




- Grand Site
- Site classé
- Limites régionales
- Limites départementales



n°2 - Grand Site "Cité de Minerve, gorges de la Cesse et du Brian" Localisation à l'échelle intercommunale




 Communauté de Communes du Minervois au Caroux

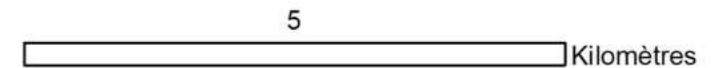
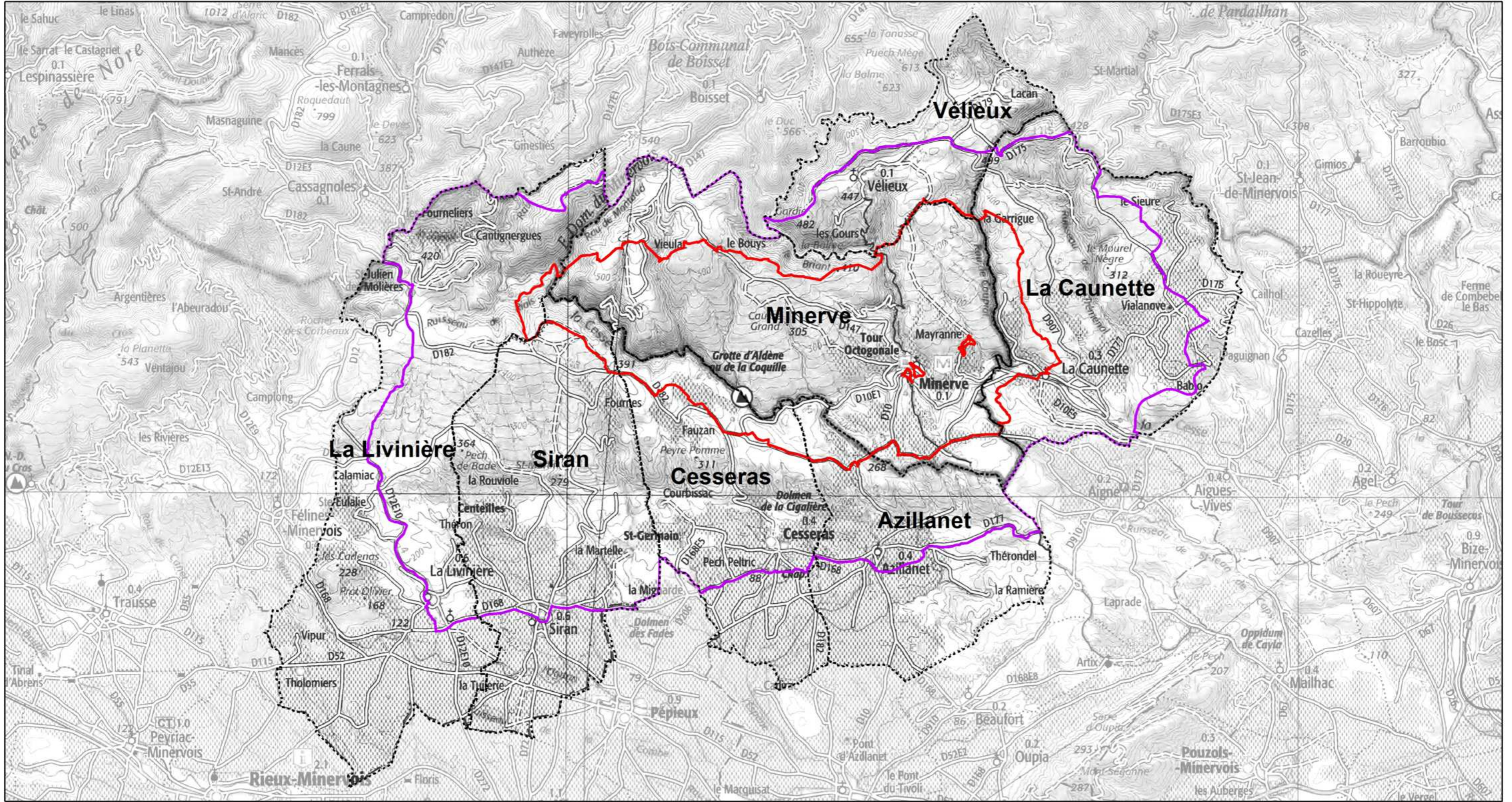
 Grand Site

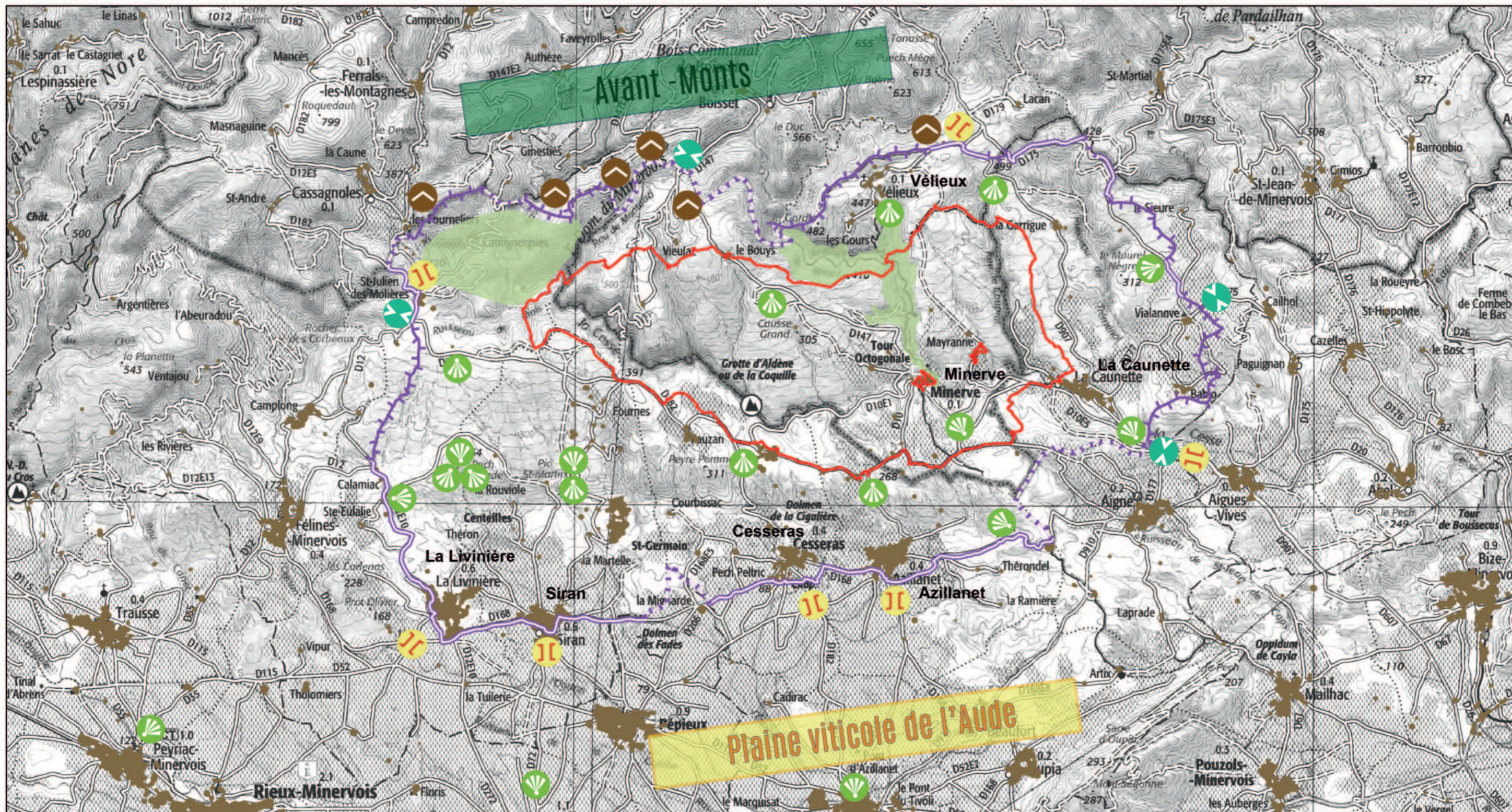
 Parc naturel régional du Haut-Languedoc

 Site classé

 Pays Haut Languedoc et Vignobles

 Limites départementales





Site classé

Limites du Grand Site :

Ligne de crête

Route, chemin

Limite de commune

Sommet

Col

Point de vue

Porte d'entrée

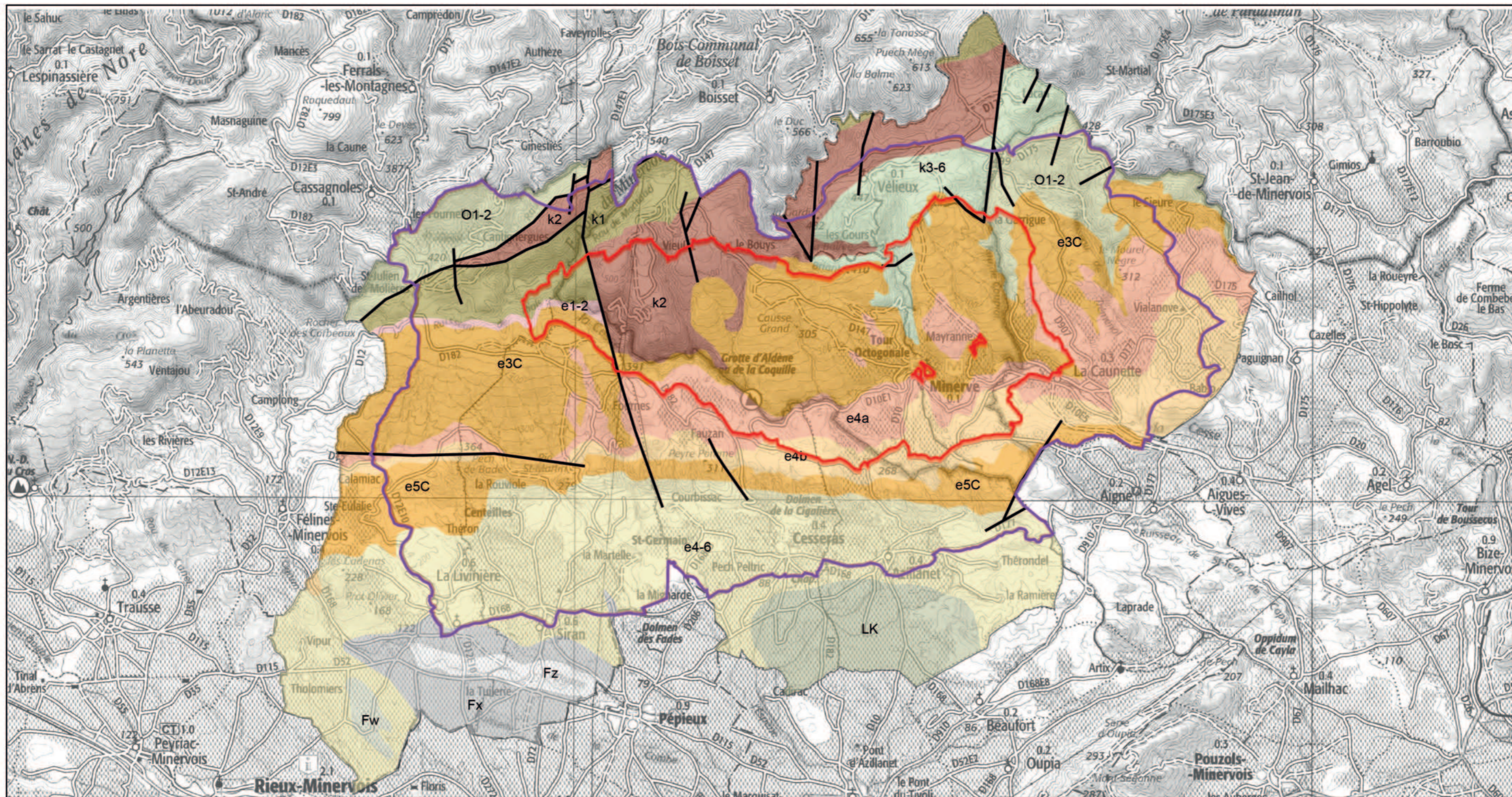
Zone de sensibilité

Tâche urbaine



5

Kilomètres



Grand Site
 Site classé

QUATERNAIRE FORMATION SUPERFICIELLES

- LK Limons des étangs palustres asséchés
- Fz Alluvions modernes. Alluvions indifférenciées
- Fx Alluvions des basses terrasses
- Fw Alluvions du Quaternaire moyen

FORMATION TERTIAIRE

- Eocène - Paléocène
- e4-6 Eocène supérieur, «Molasse de Carcassonne»
 - e5C Lutétien, calcaire lacustre (Montpellier, Agel, Castres)
 - e4b Cuisien, «Formation d'Assignan»
 - e4a Cuisien, «Calcaire de Ventenac»
 - e3C Ilerrdien marin indifférencié
 - e1-2 Paléocène

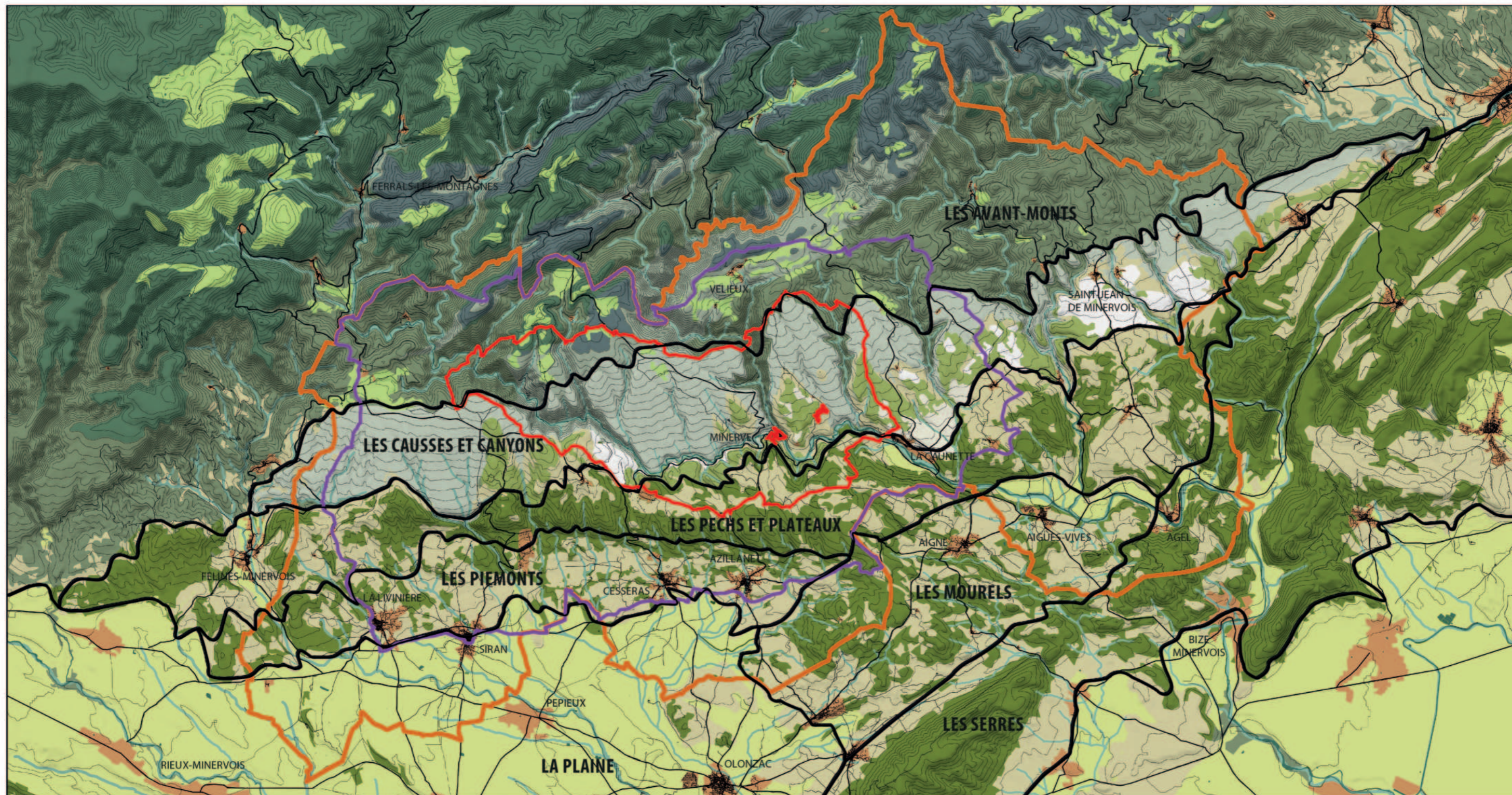
Faille

FORMATIONS PALEOZOIQUES ANTE - SYN-OROGENIQUES VARISQUES




- o1-2 o1-2 Ordovicien inférieur
- k3-6 k3-6 Cambrien moyen
Schistes à Paradoxites e formatio de Barroubio indifférenciés
- k2 k2 Cambrien inférieur carbonaté (calcaires à Archaeocyathes)
- k1 k1 Cambrien inférieur détritique («grès de Marcory»)

5 Kilomètres




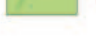





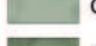
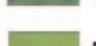
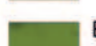

CARTE DES COMPOSANTES PAYSAGÈRES:

-  Aire d'étude du Plan de Paysage
-  Grand Site
-  Site classé

Milieus ouverts :

-  Terre cultivée sur alluvions et colluvions, dominante de vignes
-  Terre cultivée sur limons et marnes, dominante de vignes
-  Vignes blanches sur calcaire lacustre
-  Prairie

Boisement Méditerranéen :

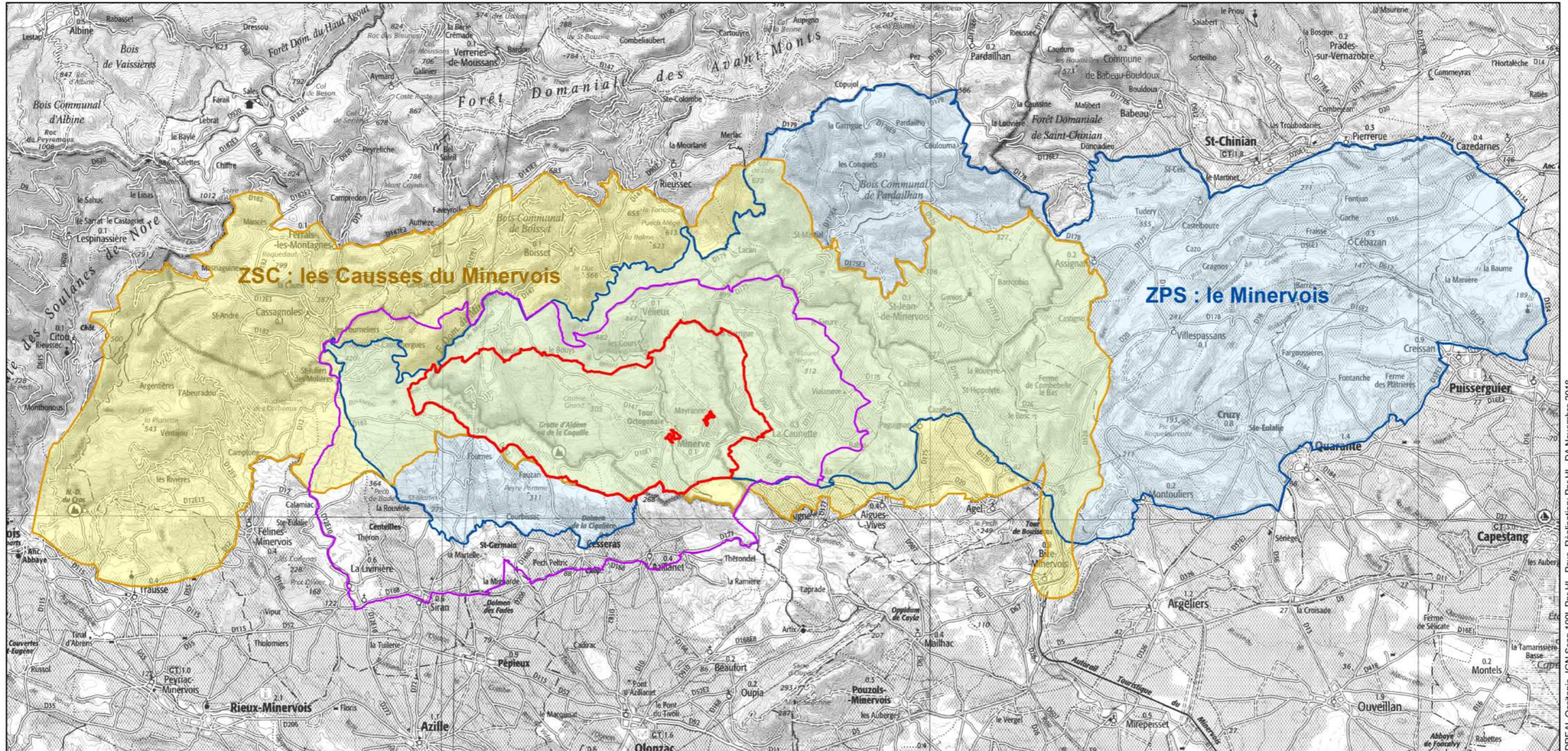
-  Garrigue basse sur calcaire dur
-  Garrigue
-  Maquis
-  Enrésinement lent de la chênaie
-  Boisement tendant vers l'enrésinement

Boisement supraméditerranéen et montagnard :

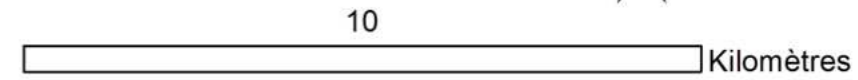
-  Forêt mixte sur schiste
 -  Forêt mixte sur calcaire
- Autres :
-  Cours d'eau et ripisylve
 -  Ville, village et hameau



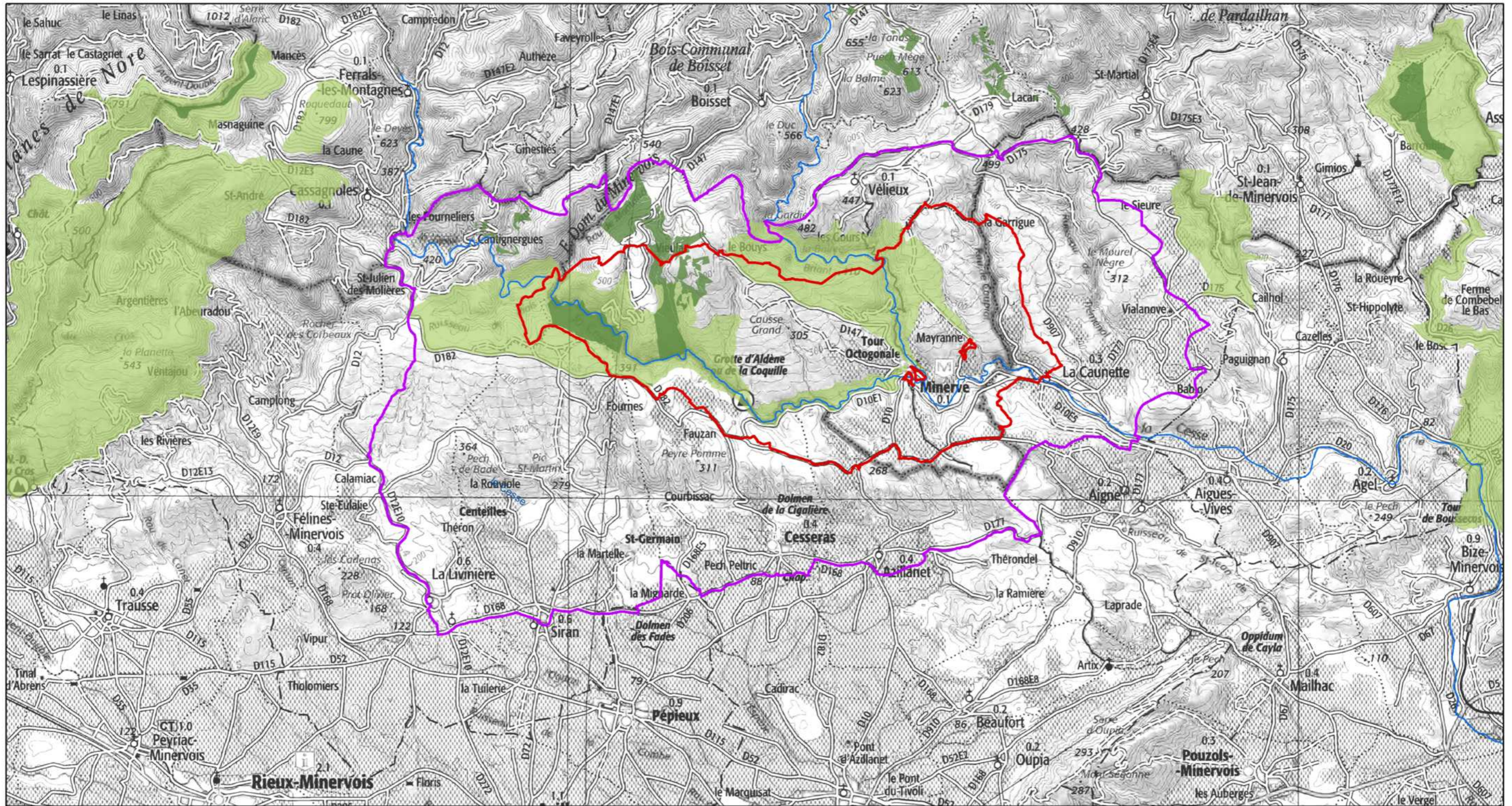
n° 7 - Grand Site "Cité de Minerve, gorges de la Cesse et du Brian" Sites Natura 2000 et Grand Site



- Grand Site
- Site classé
- Site Natura 2000: ZPS Minervois - Directive Oiseaux
- Site Natura 2000: ZSC Causses du Minervois - Directive Habitats faune flore



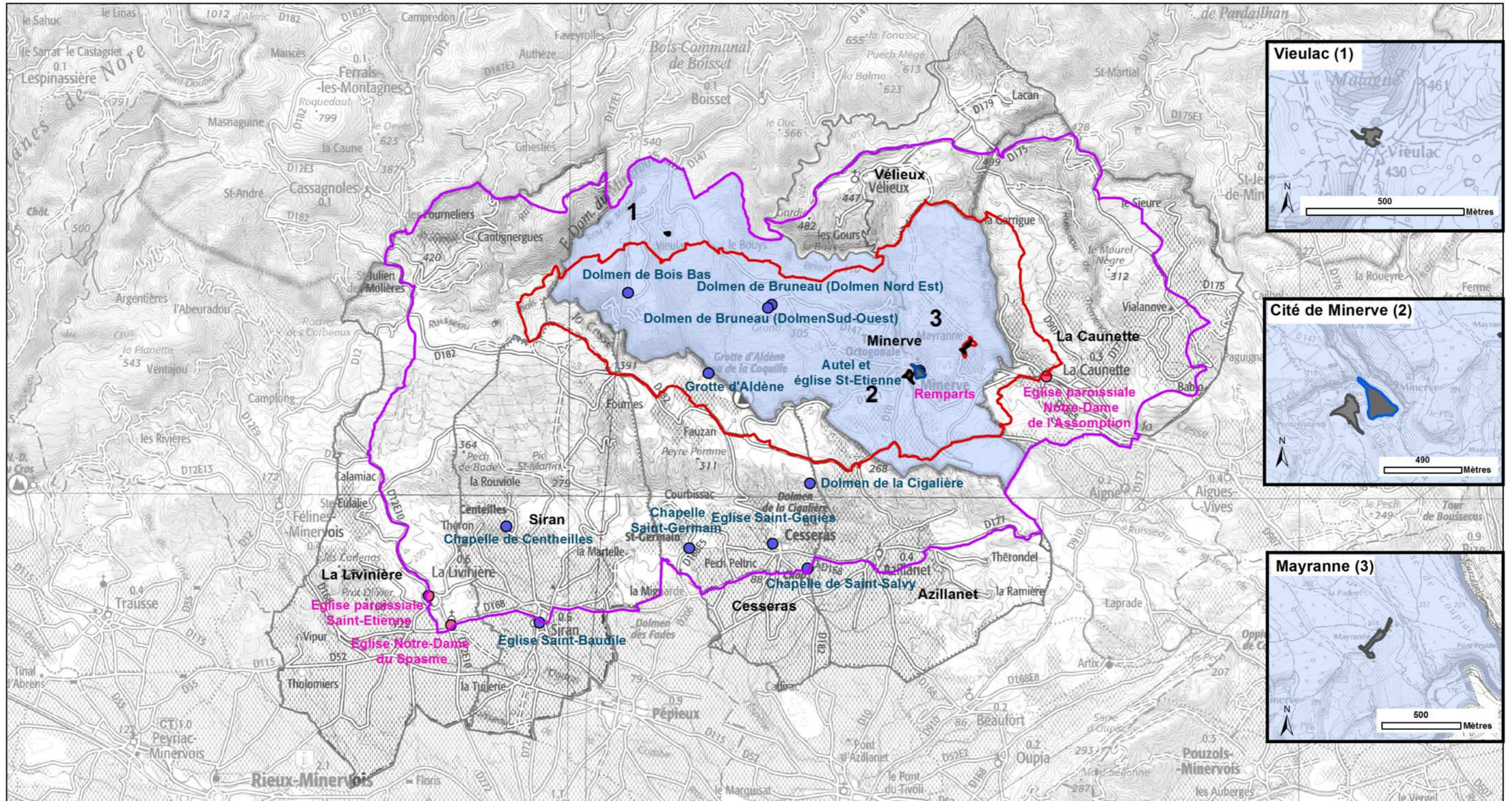
n° 8 - Grand Site "Cité de Minerve, gorges de la Cesse et du Brian" Patrimoine naturel



- Grand Site
- Site classé
- Espaces Naturels Sensibles
- ZNIEFF de type 1



n° 9 - Grand Site "Cité de Minerve, gorges de la Cesse et du Brian" Patrimoine historique protégé



Grand Site
 Site classé



5 Kilomètres

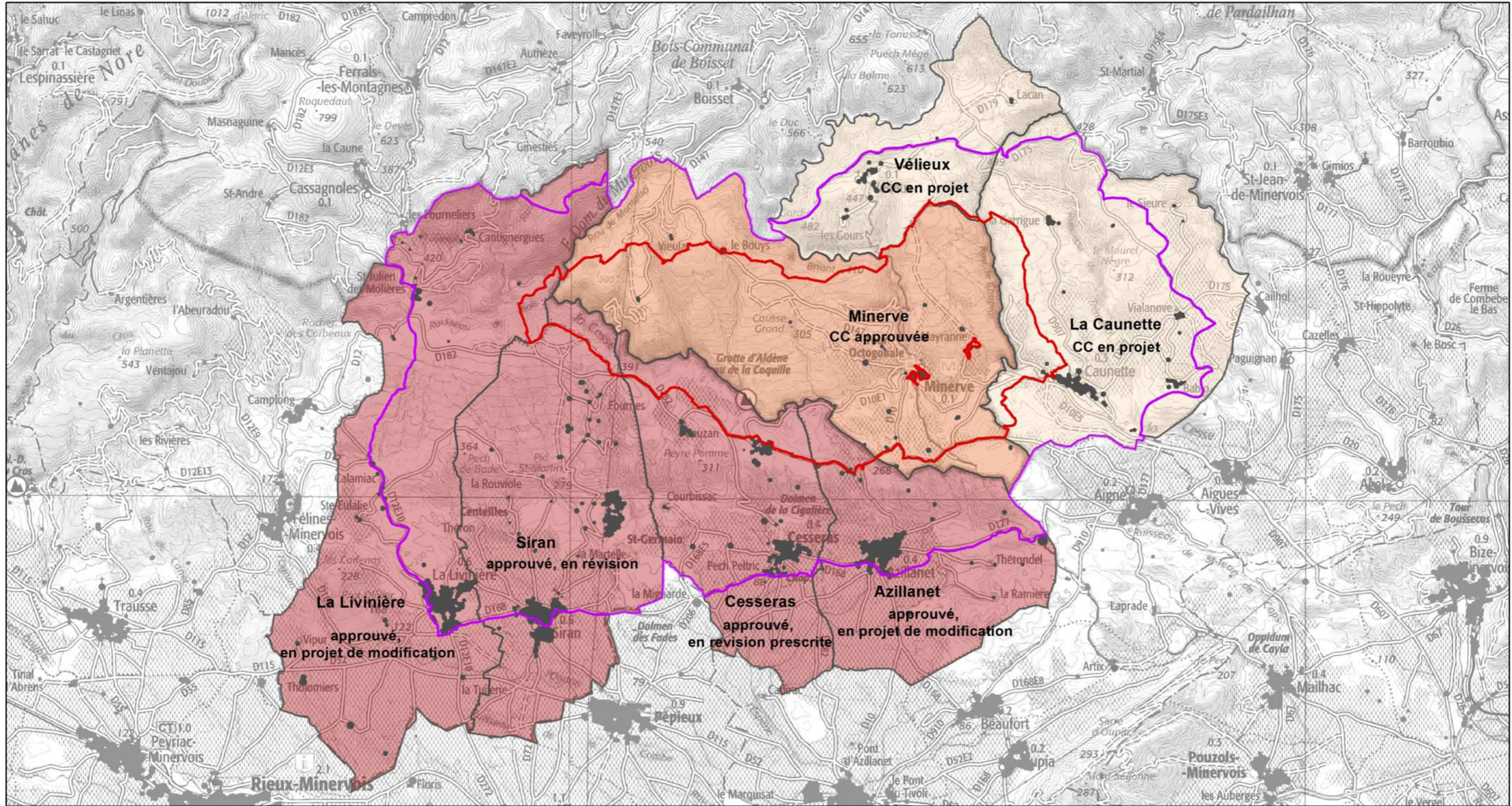
Monuments Historiques

Classé
 Inscrit
 MONUMENT HISTORIQUE


AVAP de Minerve

Cité de Minerve
 Secteurs de développement durable
 Reste du territoire communal

n°10 - Grand Site "Cité de Minerve, gorges de la Cesse et du Brian" Documents d'urbanisme

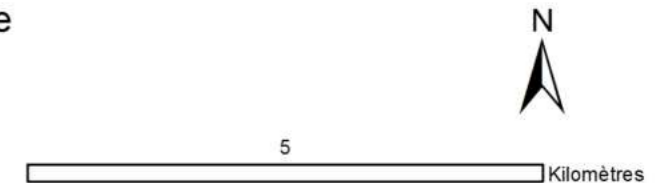


 Grand Site
 Site classé

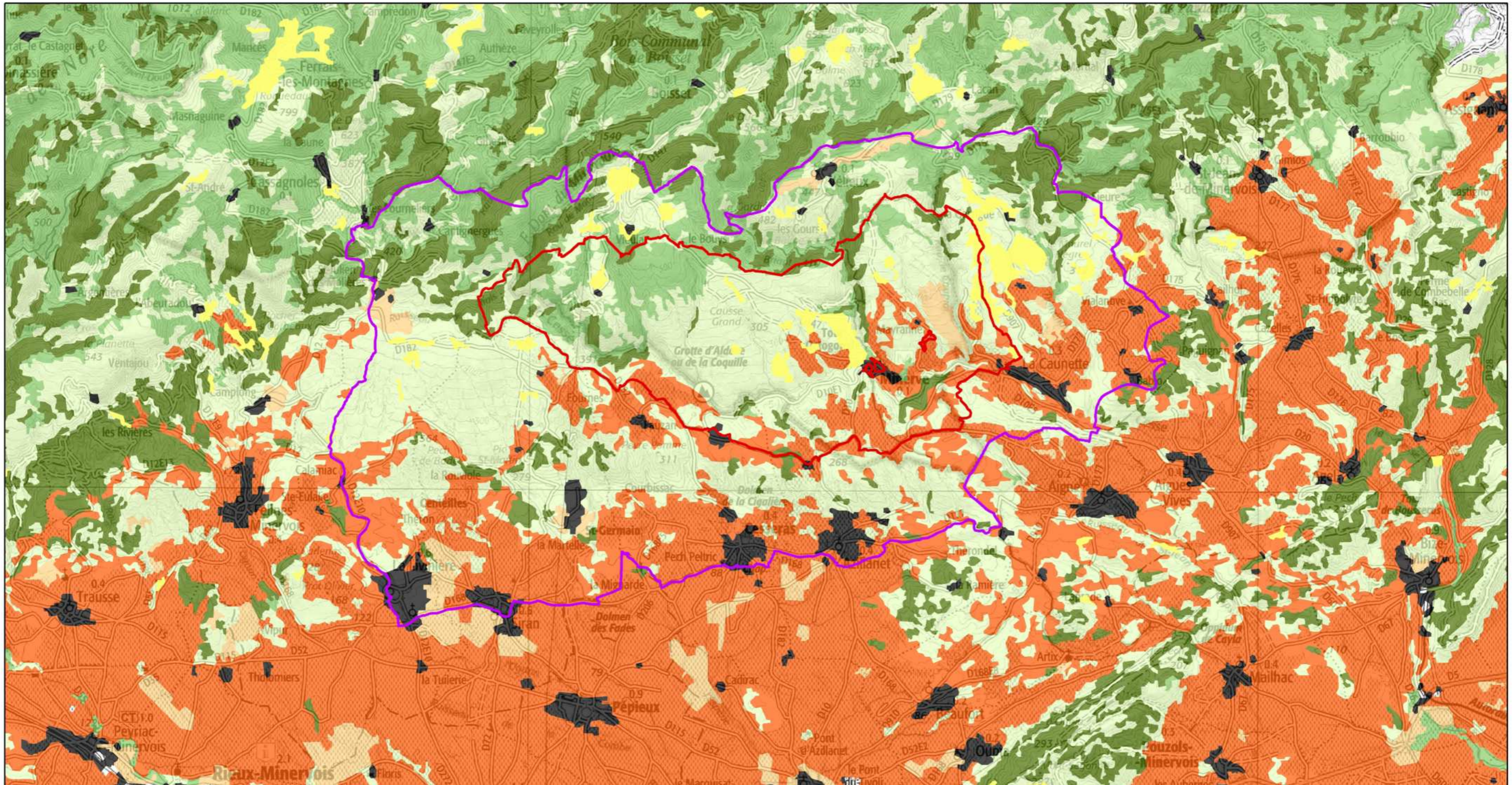
 Règlement National d'Urbanisme (RNU)
 Carte Communale (CC)
 Plan Local d'Urbanisme (PLU et PLUI)

 Tâche urbaine

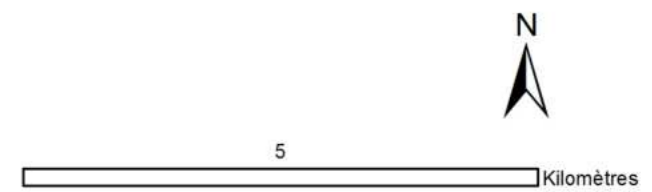
(NB : cf précisions sur l'état d'avancement dans le document cadre)



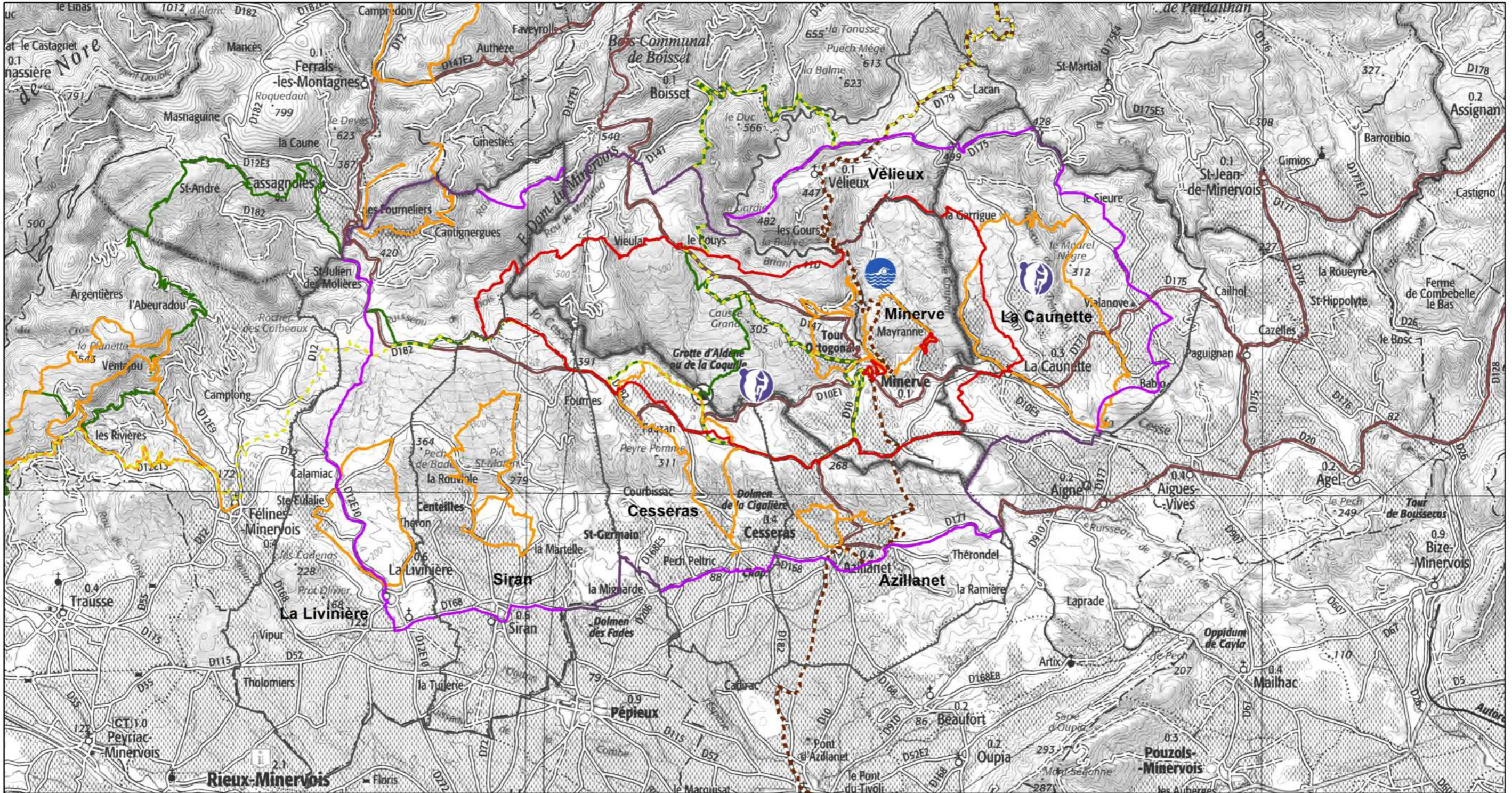
n°11 - Grand Site "Cité de Minerve, gorges de la Cesse et du Brian" Occupation du sol





- | | | | | | |
|---|-------------|---|------------------------|---|---------------------|
|  | Grand Site |  | Espaces artificialisés |  | Garrigues |
|  | Site classé |  | Vignobles |  | Forêts de feuillus |
| | |  | Terres agricoles |  | Forêts de conifères |
| | |  | Prairies et pelouses | | |








n°12 - Grand Site "Cité de Minerve, gorges de la Cesse et du Brian" Sites et itinéraires d'activités de pleine nature



 Grand Site
 Site classé

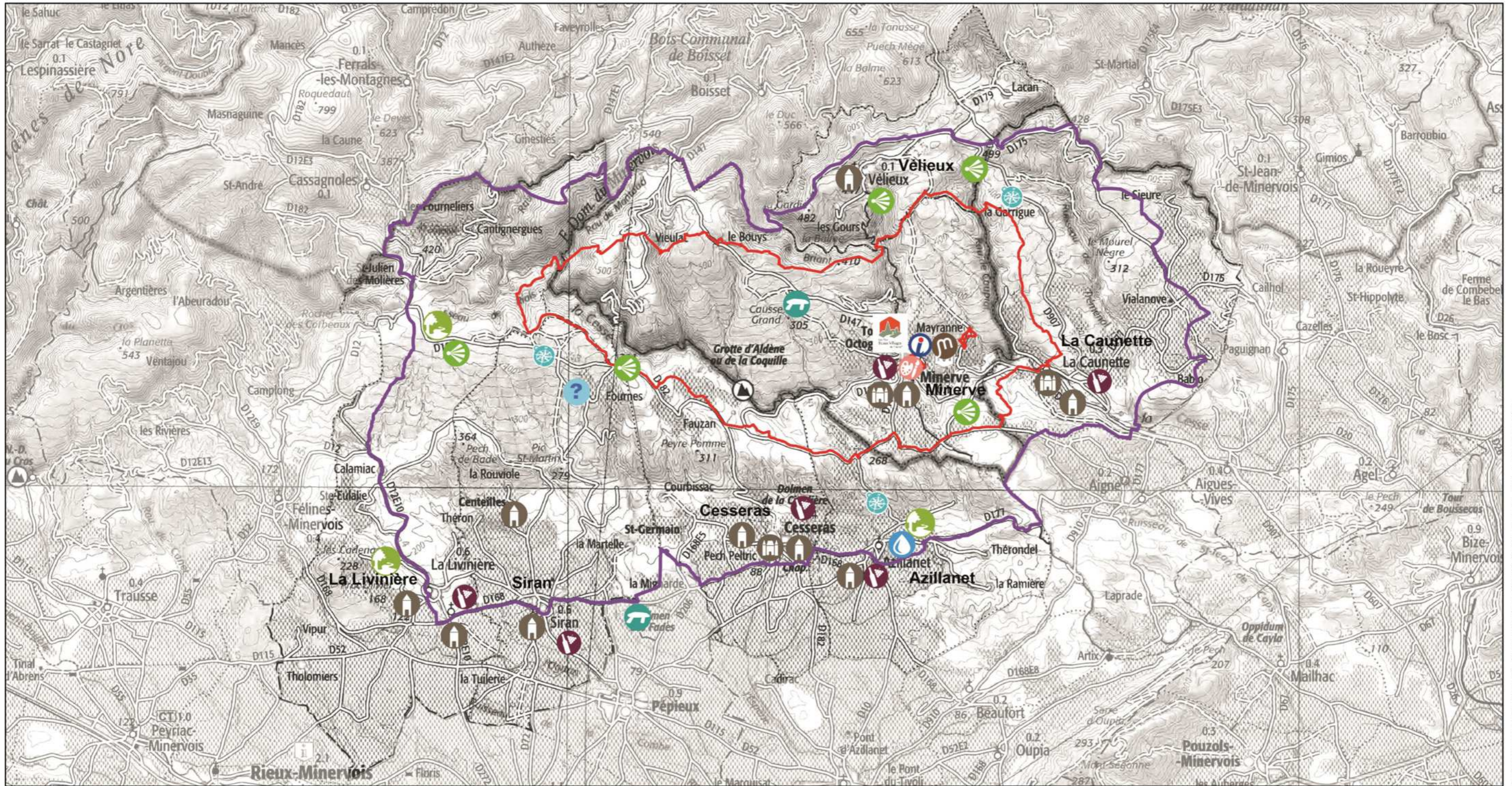
 Baignade
 Sites d'escalade

 Boucles de petites randonnées
 Transéquestre
 Réseau Vert
 GR 77
 L'Hérault à vélo
















5  Kilomètres

n° 13 - Grand Site "Cité de Minerve, gorges de la Cesse et du Brian" Offre de visite



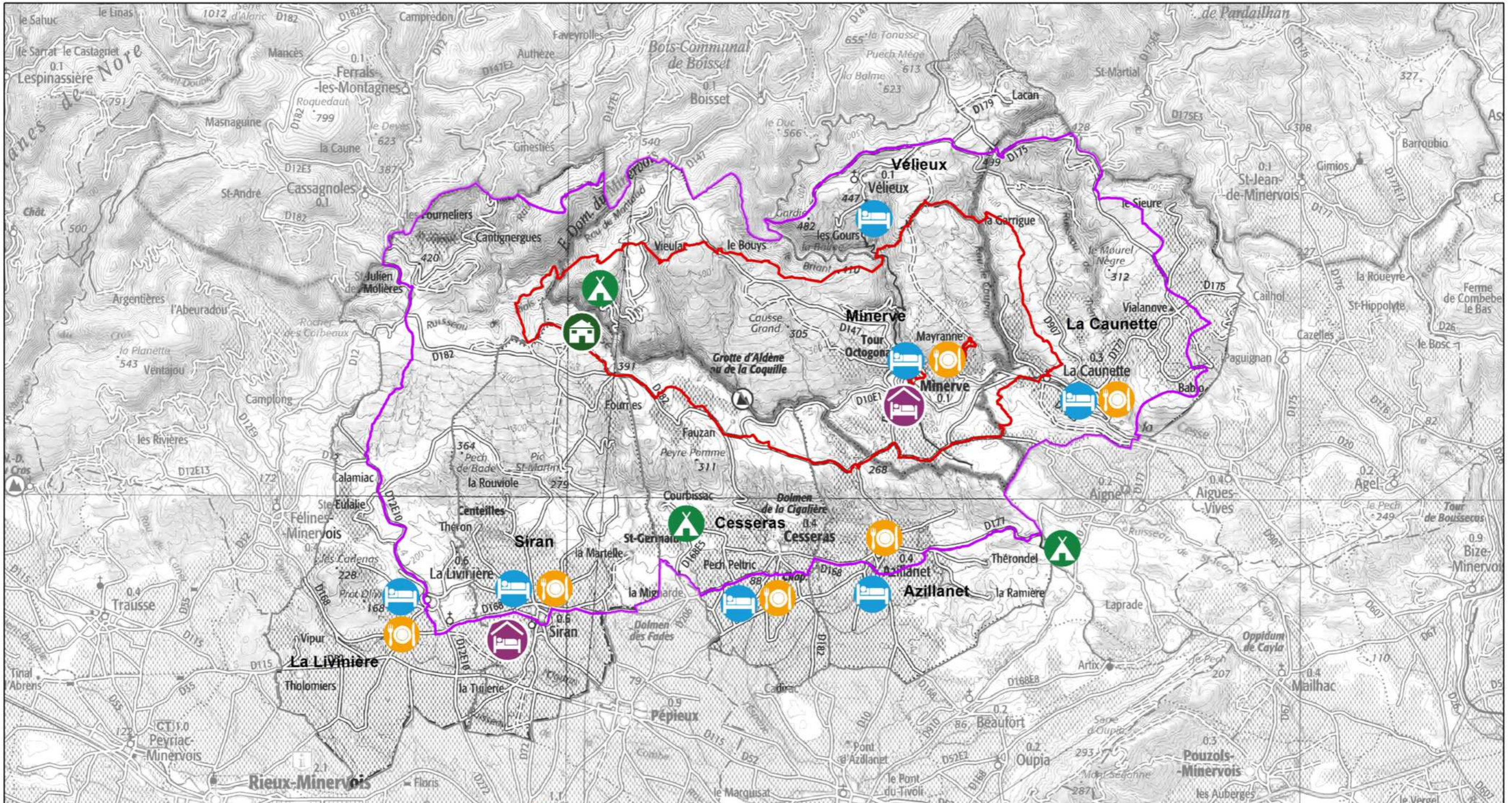
 Grand Site
 Site classé

- | | | |
|--|--|--|
|  Dolmens |  Panoramas - Points de vue |  Plus beaux villages de France |
|  Châteaux, tours, remparts... |  Tables d'orientation |  Point d'accueil et d'information touristique |
|  Chapelles, églises |  Sentiers Patrimoniaux |  Ateliers d'art |
|  Musées |  Fontaines, lavoirs |  Caves particulières, coopératives |
| |  Curiosité | |



5 Kilomètres

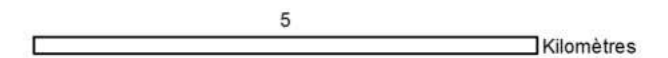
n° 14 - Grand Site "Cité de Minerve, gorges de la Cesse et du Brian" Offre d'hébergement et de restauration



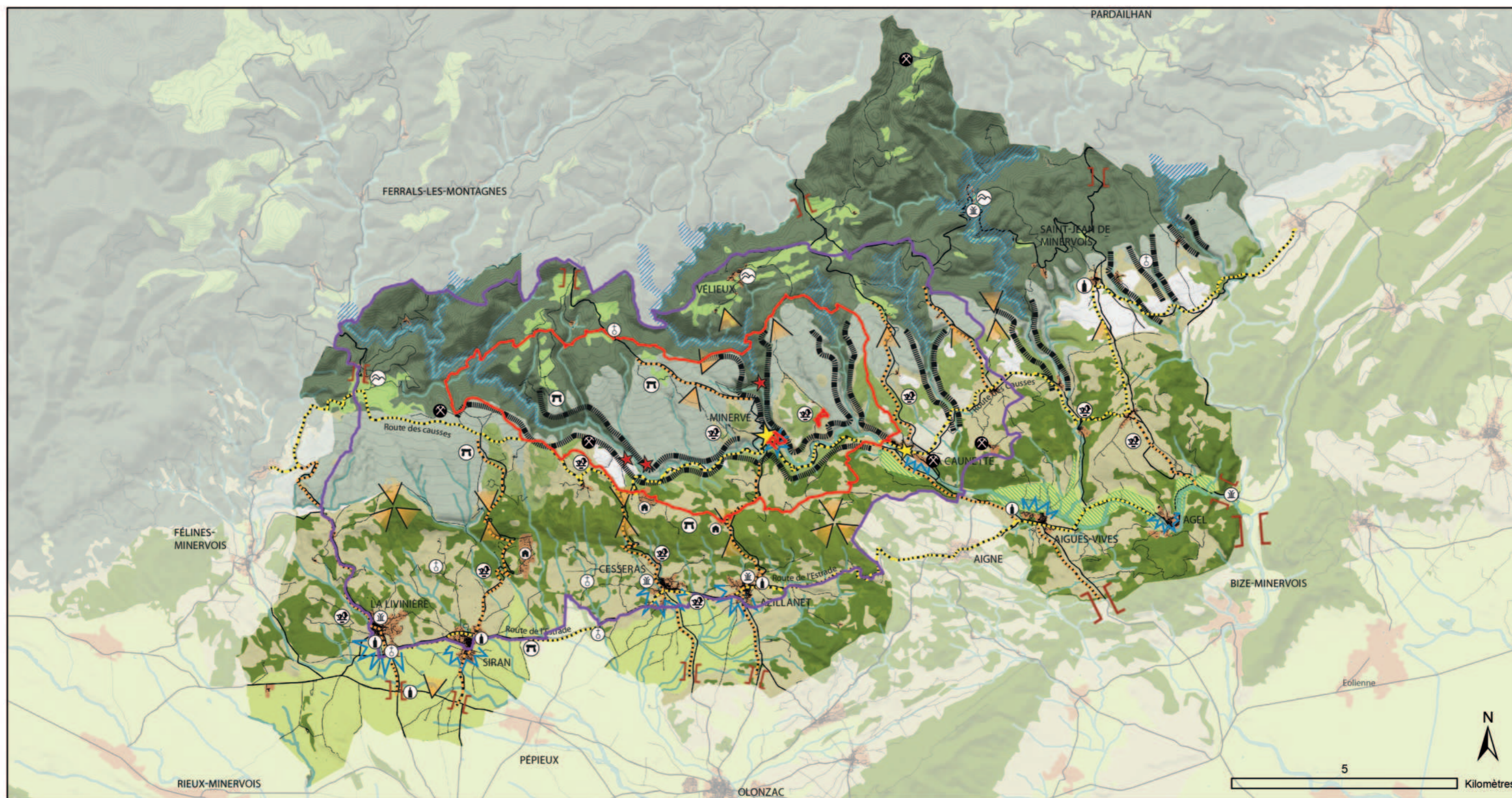
Grand Site
 Site classé

Types d'hébergement :

- Hôtel
- Gîtes, chambres d'hôtes
- Camping
- Refuge
- Restauration



n° 15 - Grand Site "Cité de Minerve, gorges de la Cesse et du Brian" Les enjeux sur l'aire d'étude du Plan de paysage



Les enjeux : Concernant les routes et les chemins :

- Affirmer les portes du territoire et notamment le village d'Aigues-Vives, village «porte d'entrée»
- Routes «paysages» où la perception cinétique des paysages des Causses et Canyons ou des Piémonts est à valoriser voire mettre en scène. La gestion des infrastructures routières est à soigner (accotements, fossés, soutènements...)
- Routes de traversée du territoire où les larges horizons sont à valoriser et les bords de routes à soigner
- Entretien, conserver et développer les petits sentiers de randonnée

Concernant les villages et les hameaux :

- Le patrimoine architectural et urbain des villages et des hameaux est à valoriser
- Une réflexion sur la gestion des extensions urbaines et à poursuivre ou à engager
- La place de l'automobile et de l'espace public dans le coeur des villages est à redéfinir pour que les routes redeviennent des rues
- Les ensembles remarquables de patrimoines historiques et vernaculaires doivent être protégés (la ferme du Bouys, le hameau de Barroubio...)
- Les silhouettes sont à soigner depuis tous les points de vue accessibles, c'est à dire, essentiellement depuis les routes
- Mitage pavillonnaire dont le développement est à stopper et le devenir à questionner
- Affirmer le caractère montagnard des villages des Avant-Monts
- Grandes architectures viticoles : un témoignage à préserver

Concernant le domaine agricole et forestier :

- Valorisation et soutien des terroirs d'intérêt
- Préservation des prairies suspendues ouvertes sur le paysage des canyons et vallées encaissées
- Gestion des jeunes peuplements de Pin d'Alep
- Devenir des espaces forestiers à questionner
- Conserver et entretenir la mosaïque de milieux de la garrigue et des Causses
- Préserver l'ouverture de la plaine alluviale de la Cesse,
- Gestion du petit patrimoine et paysage du quotidien (murettes, capelles, moulins, arbres champêtres sous forme isolée, de haies ou de verger...)

Concernant les sites à haute valeur patrimoniale, historique et naturelle :

- Identifier les canyons à révéler et en définir les modalités d'accès
- Préserver l'intérêt écologique des vallées en eaux vives des Avants-Monts
- Villages des gorges de la Cesse à préserver
- Sites naturels singuliers des canyons où la gestion des visiteurs est à améliorer
- Les vues à conserver ou retrouver depuis les hauteurs du territoire
- Transmettre la mémoire du patrimoine industriel et minier
- Lieux de fraîcheur liés à la présence de l'eau à mettre en valeur
- Améliorer l'information sur les dolmens et autres trésors des Causses
- Améliorer le signalage des accès aux chapelles ou fermes isolées, valoriser leur écrin jardiné

- Grand Site
- Site classé

LES PARTENAIRES DE L'OPÉRATION GRAND SITE

Sous-préfecture de l'arrondissement de Béziers
DREAL Occitanie
DRAC Occitanie
UDAP de l'Hérault
DDTM de l'Hérault
Région Occitanie Pyrénées-Méditerranée
Conseil départemental de l'Hérault
Parc naturel régional du Haut-Languedoc
Pays Haut Languedoc et Vignobles
Communauté de Communes du Minervois au Caroux
Commune d'Azillanet
Commune de Cesseras
Commune de La Caunette
Commune de La Livinière
Commune de Minerve
Commune de Siran
Commune de Vélieux
Chambre d'Agriculture de l'Hérault
Chambre de Commerce et d'Industrie de l'Hérault
Chambre des Métiers et de l'Artisanat de l'Hérault
SAFER Occitanie
CAUE de l'Hérault
Comité Régional du Tourisme Occitanie Pyrénées-Méditerranée
Hérault Tourisme
Office du Tourisme Communautaire du Minervois au Caroux
ENEDIS
Syndicat de l'AOP Minervois
Syndicat de l'AOP Minervois - La Livinière
Fédération départementale des chasseurs de l'Hérault
Fédération de l'Hérault pour la pêche et la protection du milieu aquatique



Contact :

**Sylvain BRISA, Chargé de mission Opération Grand Site
Syndicat Mixte du Pays Haut Languedoc et Vignobles**

1, rue de la Voie Ferrée
34360 SAINT-CHINIAN
Tél : 04 67 38 11 10 – Port : 06 31 43 83 08
sylvain.brisa@payshlv.com



Azillanet Église - © G. Souche



La Caunette Église - © G. Souche



Minerve Petit pont naturel - © G. Souche



La Livinière - © G. Souche



Minerve Église - © G. Souche



Muret pierre sèche - © G. Souche

Conception : Com - une exception février 2019