



DANS LE CADRE DE L'ÉLABORATION DU DOSSIER DE CANDIDATURE AU LABEL GSF

Comité des élus élargi du Grand Site

Validation du programme d'actions



GRAND SITE

CITÉ DE MINERVE, GORGES DE LA CESSÉ ET DU BRIAN

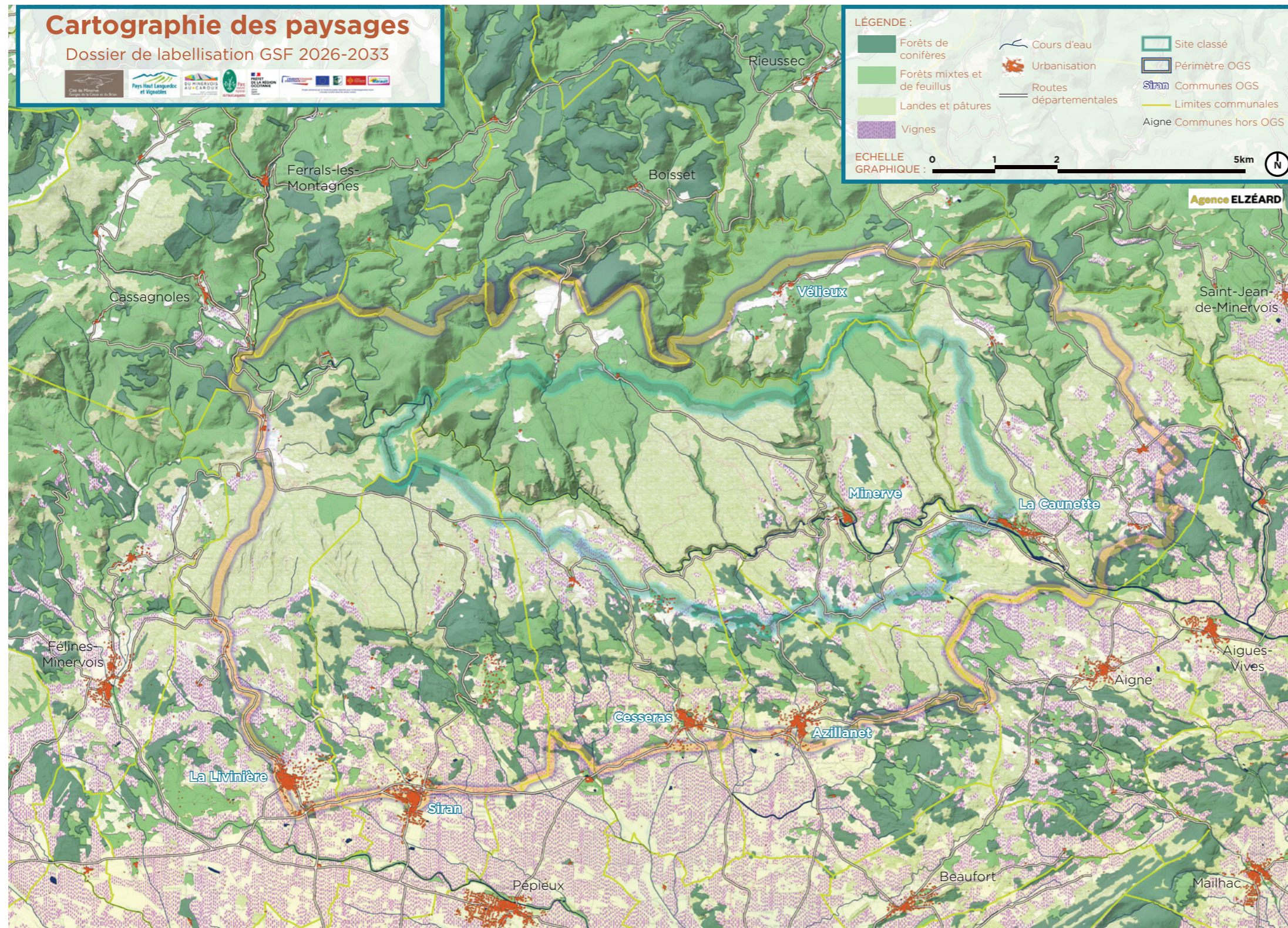


Projet cofinancé par le Fonds Européen Agricole pour le Développement Rural
L'Europe investit dans les zones rurales

25 Juillet 2024 - Azillanet



ÉLÉMENTS DE SITUATION



- Site classé : 2 848 ha
- Grand Site : 14 000 ha
- 7 communes

Dossier de candidature au label GSF

1. Présentation du Grand Site

2. Bilan OGS et enjeux

3. Projet GSF pour les 8 ans à venir

4. Moyens de mise en œuvre et de suivi

↓
Valeurs du cadre de vie, sentiment d'appartenance, expression d'un bien commun

↓
Evaluation critique des acquis et des efforts à poursuivre

↓
Quelles ambitions pour la suite ?

↓
Comment atteindre ces ambitions ?

déterminent

fondent

définit

PORTRAIT DU TERRITOIRE

VALEURS PAYSAGÈRES

DYNAMIQUES EN COURS

ENJEUX

STRATÉGIE

PLAN D'ACTION

OUTILS DE SUIVI ET D'ÉVALUATION

↪
au regard



Comité élus élargi - validation plan d'actions
25 juillet 2024

8 enjeux

**Gérer le
coeur de site**

**Protéger les
sites fragiles**

**Voir le grand
paysage**

**Révéler l'histoire
et la géologie**

**Valoriser le
patrimoine de pays**

**Faire dialoguer
paysage et économie**

**Vivre les paysages
du quotidien**

**Orchestrer la
gestion collective**



L'ambition

**Préserver, organiser des paysages si
singuliers et valoriser un territoire vivant...**



→ **L'ambition** **Préserver, organiser des paysages si singuliers et valoriser un territoire vivant...**

↓
7
objectifs

↓
32
mesures

Objectif structurant :

> Agir pour l'animation et la concrétisation du programme d'action, et favoriser son appropriation

Objectif 1 :

> Maitriser la fréquentation pour préserver les qualités du Grand Site

Objectif 2 :

> Etudier, protéger et valoriser le patrimoine naturel et culturel du Grand Site

Objectif 3 :

> Structurer une offre de découverte dans l'épaisseur du Grand Site

Objectif 4 :

> Conforter la qualité urbaine et l'attractivité des villages et hameaux en s'appuyant sur les spécificités du Grand Site

Objectif 5 :

> Entretien et enrichir la mosaïque paysagère agricole et pastorale du Grand Site

Objectif 6 :

> S'adapter au changement climatique et engager la transition du Grand Site

fiches actions descriptives

OBJECTIF STRUCTURANT :

Agir pour l'animation et la concrétisation du programme d'action, et favoriser son appropriation

Mesure 1 : Coordination de la démarche Grand Site par la structure porteuse (PHLV) et affirmation de son rôle d'ensemblier

Mesure 2 : Renforcement des moyens techniques et des compétences pour la réalisation du projet Grand Site France

Mesure 3 : Partage des avancées avec les habitants du Grand Site et leurs voisins pour faciliter l'émergence d'actions locales et participatives

OBJECTIF 1 :

Maitriser la fréquentation pour préserver les qualités du Grand Site

Mesure 4 : Mise en place d'un observatoire local de la fréquentation

Mesure 5 : Mise en place de moyens et d'outils de prévention et de surveillance

Mesure 6 : Renforcement et modernisation des capacités d'accueil et d'hébergement sur le Grand Site

Mesure 7 : Élaboration d'un plan de gestion de l'Aldène / Minerve la Vieille dans l'optique de protéger ce site sensible

Mesure 8 : Réalisation d'une étude préalable à l'aménagement et à l'équipement d'aire(s) de stationnement pour campings-caristes avec services adaptés sur ou à proximité du Grand Site

OBJECTIF 2 :

Etudier, protéger et valoriser le patrimoine naturel et culturel du Grand Site

Mesure 9 : Recensement et mise en commun des données du petit patrimoine

Mesure 10 : Recensement et préservation et mise en valeur de l'habitat troglodytique à l'échelle des gorges

Mesure 11 : Création d'itinéraires d'interprétation patrimoniaux

Mesure 12 : Mise en place et animation d'un réseau des acteurs locaux pour recenser, restaurer et mettre en valeur le petit patrimoine lié à la pierre sèche

Mesure 13 : Rénovation des monuments et ouvrages d'art dans le cadre d'une démarche de qualité et globale sur le Grand Site

Mesure 14 : Valorisation des points de vue sur les principaux belvédères identifiés

OBJECTIF 3 :

Structurer une offre de découverte dans l'épaisseur du Grand Site

Mesure 15 : Mise en œuvre du Nouveau Musée et de la Maison du Grand Site à Minerve

Mesure 16 : Renforcement de l'accueil et de l'animation de l'Office de Tourisme

Mesure 17 : Développement d'outils de communication touristiques

Mesure 18 : Poursuite et renforcement des actions de sensibilisation des ambassadeurs du Grand Site

Mesure 19 : Réalisation de la charte signalétique du Grand Site

OBJECTIF 4 :

Conforter la qualité urbaine et l'attractivité des villages et hameaux en s'appuyant sur les spécificités du Grand Site

Mesure 20 : Accompagnement des communes dans l'actualisation/réalisation des PLU communaux dans une démarche mutualisée et harmonisée

Mesure 21 : Poursuite de la mise en œuvre d'une assistance architecturale et paysagère sur le Grand Site

Mesure 22 : Accompagnement des projets de réaménagement des espaces publics dans le cadre d'une démarche de qualité et globale sur le Grand Site

OBJECTIF 5 :

Entretenir et enrichir la mosaïque paysagère agricole et pastorale du Grand Site

Mesure 23 : Poursuite de la co-animation du Plan de Paysage «Causses, canyons et vignobles du Minervois»

Mesure 24 : Mise en place d'un Observatoire Photographique des Paysages

Mesure 25 : Mise en œuvre d'un programme pluriannuel d'effacement des réseaux aériens

Mesure 26 : Lancement d'une mission d'appui à l'identification des parcelles valorisables par l'agriculture

Mesure 27 : Lancement d'un programme de travaux d'ouverture de milieux sur les causses et réalisation d'actions expérimentales de gestion par le pâturage (lien DFCI)

Mesure 28 : Amélioration de la connaissance des écosystèmes et des milieux

Mesure 29 : Participation et suivi de l'évolution des populations de la faune sauvage et de leurs impacts sur les espaces agricoles, naturels et les pratiques en lien

OBJECTIF 6 :

S'adapter au changement climatique et engager la transition du Grand Site

Mesure 30 : Participation et suivi par le Grand Site des stratégies de gestion territoriales liée à la ressource en eau et les évolutions à prévoir en termes de paysage et d'économie

Mesure 31 : Mise en place d'un référentiel local pour encadrer le déploiement des énergies renouvelables

Mesure 32 : Réalisation d'une étude pour développer des solutions de mobilité durable (ex : liaisons douces...) sur le Grand Site

INTRODUCTION

Charte d'engagement (à signer)

Guide de lecture du dossier

Une démarche concertée : synthèse de toutes les étapes de la concertation

PARTIE A / PRÉSENTATION DU TERRITOIRE

1. Les fondements du site : portrait, caractéristiques...

2. La reconnaissance d'un paysage d'exception : protection, classement...

3. La démarche Grand Site/OGS : historique, étapes, gouvernance...

4. Le Grand Site vu par ses habitants : représentations, esprit des lieux...

5. Récit des valeurs patrimoniales et paysagères : singularités remarquables

6. Organisation des paysages : vocations par entité

7. Synthèse : périmètre et carte d'ID du Grand Site

PARTIE B / BILAN DE L'OGS ET ENJEUX

1. Bilan synthétique des actions de l'OGS

2. De sérieux jalons posés pour le projet Grand Site

2.1- Une vision commune du Grand Site : état des lieux, enjeux, avenir...

2.2- Des études de référence : Plan de Paysage / Schéma agricole

2.3- Un nouveau projet scientifique et culturel du musée et la restauration des remparts à Minerve

2.4- Des aires d'accueil résidents et visiteurs à La Caunette

2.5- Des aménagements viticoles

2.6- Un Projet «Escapade Nature Sans Voiture»

3. Les réponses apportées aux questionnements de l'État

3.1- L'assistance architecturale et paysagère

3.2- Le Schéma d'Accueil et de Découverte

3.3- Des PLU mutualisés

3.4- Les valeurs paysagères et le périmètre

4. Synthèse : les acquis et les efforts à fournir

4.1- les enjeux du projet à 8 ans

PARTIE C / LA STRATÉGIE DU GRAND SITE : VERS LA LABELLISATION GSF

1. L'ambition du Grand Site - Cité de Minerve, gorges de la Cesse et du Brian -

2. Cartographie du plan d'action

3. Les objectifs et mesures opérationnelles

3.1- Objectif préalable : Agir pour l'animation et la concrétisation du programme d'action, et favoriser son appropriation

3.2- Objectif 1 : Maîtriser la fréquentation pour préserver les qualités du Grand Site

3.3- Objectif 2 : Étudier, protéger et valoriser le patrimoine naturel et culturel du Grand Site

3.4- Objectif 3 : Structurer une offre de découverte dans l'épaisseur du Grand Site

3.5- Objectif 4 : Conforter la qualité urbaine et l'attractivité des villages et hameaux en s'appuyant sur les spécificités du Grand Site

3.6- Objectif 5 : Entretenir et enrichir la mosaïque paysagère agricole et pastorale du Grand Site

3.7- Objectif 6 : S'adapter au changement climatique et engager la transition du Grand Site

4. Tableau synoptique des objectifs et mesures

PARTIE D / MOYENS DE MISE EN ŒUVRE ET DE SUIVI

1. La gouvernance

2. Les moyens techniques et financiers de gestion

3. Les modalités de suivi et d'évaluation du projet

CONCLUSION GÉNÉRALE

Remerciements

Glossaire

Annexes

Calendrier de l'élaboration du dossier de candidature au label GSF

